

Lavatrici supercentrifuganti

WH6-6 Modello marino



Questa lavatrice è facile da usare e permette di risparmiare in maniera considerevole



Le persone prima di tutto

Design ergonomico certificato: progettato con un approccio incentrato sull'uomo per un'esperienza utente eccezionale

- Microprocessore Compass Pro® con ampio display e manopola di comando per una facile selezione di programmi e lingue, unitamente a selezione rapida e tasti opzione per programmi di lavaggio e opzioni più frequenti
- Pacchetti di programmi di lavaggio ottimizzati per Economia, Prestazioni e Tempo. (Disponibili con i programmi generici)
- Vaschetta del detersivo a quattro comparti per una maggiore flessibilità nel dosaggio manuale del detersivo in polvere o liquido
- Sportello professionale con guarnizione e robuste cerniere progettate per uso intensivo e massima igiene



Risparmio a lungo termine

Funzioni innovative assicurano il più basso consumo possibile di acqua, energia e detersivo per risparmiare tempo e denaro e sposare uno stile di vita sostenibile

- Programmi ottimizzati per il più basso consumo possibile di acqua, energia e detersivo
- Forza centrifuga elevata per un'efficace rimozione dell'acqua
- Automatic Savings (risparmio automatico): la macchina pesa i capi e regola il livello di acqua in base al carico, per risparmiare acqua ed energia se la macchina non è a pieno carico



Avrai il pieno controllo

È possibile monitorare lo stato e le prestazioni delle apparecchiature ovunque tu sia; potrai inoltre adottare misure e migliorare la tua attività

- Connettibile a OnE Laundry, l'assistente personale per la verifica dell'igiene, la gestione dei processi e delle entrate

Accessori e opzioni principali

- Alimentazione automatica del detersivo liquido (scheda I/O opzionale)
- Efficient Dosing interface (interfaccia di dosaggio efficiente) e pompe, per aggiungere in automatico la giusta quantità di prodotti chimici in base al peso del carico, garantendo così un risparmio dei prodotti utilizzati
- Connessione a sistemi di pagamento/prenotazione o gettoniera
- Pompa di scarico
- Kit di fissaggio per installare le asciugatrici TD6-6 e TD6-7 una sopra l'altra in modo da risparmiare spazio
- Pannello frontale in acciaio inossidabile



Le figure sono solo rappresentative, il prodotto effettivo potrebbe differire.

Specifiche principali			WH6-6	
Capacità nominale, fattore di riempimento 1:9	kg/lb		6/13	
Volume cestello,	litri		53	
diametro	Ø mm		452	
Centrifuga	rpm		1300	
Fattore G			425	
Alternative di riscaldamento, 230/400V	elettricità	kW	2.2 / 2.8 / 3.3 / 4.4	
	senza riscaldamento		x	
Dati sui consumi "ECO 60°C"				
Economia*			Pieno carico, 6 kg	Mezzo carico, 3 kg**
Tempo totale	min		50	48
Consumo d'acqua (freddo+caldo)	litri		29+10	17+5
Consumo d'elettricità (motore/riscaldamento/acqua calda)	kWh		0.2/0.15/0.6	0.2/0.1/0.3
Umidità residua	%		50	53

* Temperatura dell'acqua 15°C acqua fredda e 65°C acqua calda.

** Programmi con RA.

Prodotto secondo ISO 9001 e ISO 14001.

Certificazione CB in base alla Direttiva Bassa Tensione e marchio S secondo la Direttiva Macchine. Classe di protezione IP X4D.

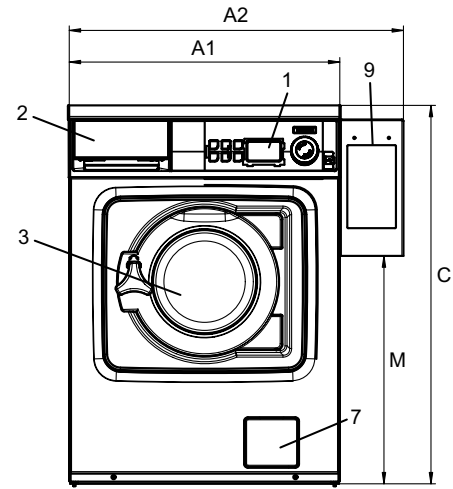
Collegamenti elettrici					
Tipo di riscaldamento	Tensione di rete	Hz	Potenza di riscaldamento	Potenza totale	Fusibile consigliato
			kW	kW	A
Con riscaldamento elettrico	220-240V 1N ~	50/60	2.2/2.8	2.4/3.0	16
	220-240V 1N ~	50/60	4.4	4.6	20
	220-230V 1N ~	50/60	3.3/4.4	3.5/4.6	16/25
	220-240V 3 ~	50/60	4.4	4.6	16
	220-230V 3 ~	50/60	4.4	4.6	20
	380-415V 3N ~	50/60	4.4	4.6	10
	380-400V 3 ~	50/60	3.3/4.4	3.5/4.6	10/10
	380-415V 3 ~	50/60	3.6	3.8	10
	440V/480 3 ~	60	4.0/4.4	4.3/4.7	10
Senza riscaldamento	110-480V 1/3 ~	50/60	-	0.5	10

Allacciamento acqua		WH6-6	
Valvole di presa dell'acqua	DN	20	
Pressione dell'acqua	kPa	200-500	
Capacità a 300 kPa	l/min	17	
Valvola di scarico	ø mm	50	
Capacità di scarico	l/min	160	
Alimentazioni detersivo liquido		5	
Requisiti pavimento			
Frequenza della forza dinamica	Hz	24.2	
Carico sul pavimento con centrifuga max.	kN	1.02 ± 0.3	
Livelli d'intensità sonora			
Potenza / livello di pressione sonora della centrifuga*	dB(A)	70/56	
Potenza / livello di pressione sonora della lavatrice*	dB(A)	56/42	
Emissione di calore			
% di potenza installata, max.		5	
Dati di spedizione**			
Volume di spedizione	netto, kg	100	
	con imballaggio, m ³	0.46	
Accessori			
Collettore lanugine in acciaio inossidabile		x	
Kit d'impilaggio con asciugatore		x	
Base in acciaio		x	
Dimensioni in mm			
A1 Larghezza		595	
A2 Larghezza		735	
B Profondità		680	
C Altezza		830	
D1		285	
D2		310	
E		640	
F		85	
G		195	
H		50	
I		65	
J		80	
K		120	
L		120	
M		500	
N		975	
O		765	
1	Pannello di controllo	6	Valvola di scarico
2	Vaschetta del detersivo	7	Pompa di scarico
3	Apertura sportello ø 255 mm	8	Allacciamento elettrico
4	Acqua fredda	9	Sistema di pagamento
5	Acqua calda		

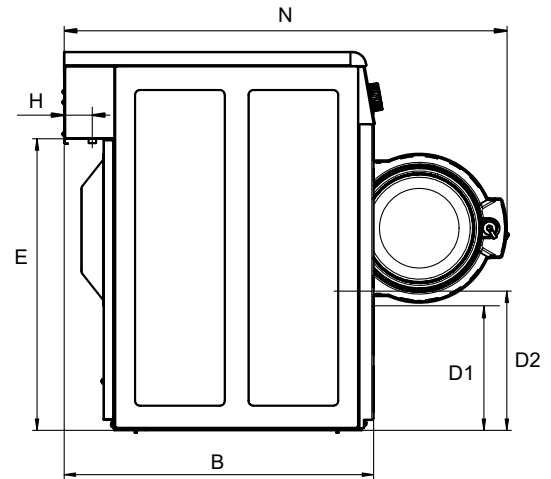
Pannelli frontali e laterali in grigio argento e blu scuro (i campioni di colore possono essere ordinati col codice 472998313).

* Livelli di potenza sonora misurati secondo ISO 60704.

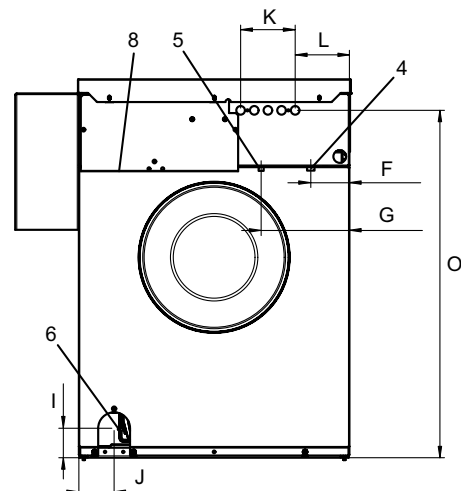
** Dati medi. Il peso dell'imballo/il volume di spedizione dipende dalla configurazione. Per le misure esatte si prega di contattare l'area logistica.



Vista frontale



Vista laterale



Vista dal retro